



Monteringsanvisning

Infälld ledramp nedre grill

För Volvo XC60 gen 2 2018-

Artikelnummer

1360234

Passande produkt

LEDSON REX+ 20,5" LED ramp 120W (Art.Nr: 33491189)

Tidsåtgång

45 minuter

Leveransinnehåll

2st fästen för ledramp
2st bricka M6
2st mutter M6
2st skruv M6x20

Tillverkningsmaterial

ASA plast (Akryl-Styren-Akrylnitril)

Nödvändiga verktyg



Insex 4mm



Nyckel 10mm



Mätverktyg



Phillips PH2



Borr 7mm



Såg



1. Börja med att ta bort nummerplåt och hållaren.

Ta bort den nedre låsplasten på hållaren och skjut sedan ner nummerplåten.

Hållaren sitter sedan med 2st Phillips PH2 skruv (stjärnskruv)



2. Kapa bort samtliga ribbor (5st) i övre delen av den nedre grillen likt bild.

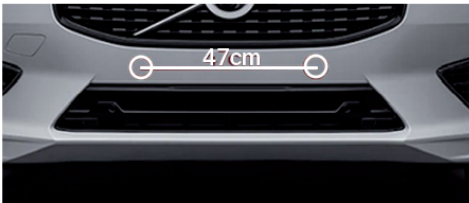


3. Mät ut 23,5cm från vardera håll från mitten. Kontrollmät att du har 47cm mellan dina markeringar.

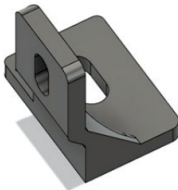
Du kan använda mittenribban som referenspunkt för enklare mätning.



4. Mät 4cm upp från kanten enligt bild.



5. Borra nu hål där du har markerat med 7mm borrh. **OBS! Var försiktig så du inte borrar för långt. Håll gärna en skiva bakom!**



6. Montera nu vänster och höger fäste innanför de borrarade hålen med medföljande skruv, bricka och mutter.

Varje fäste är markerat för vänster respektive höger sida. (bilens färdriktning).



7. Montera nu ledrampen med skruv och bricka som medföljer till ledrampen.

När ledrampen sitter som du önskar monterar du tillbaka nummerplåt och hållare.



8. Du är nu klar med monteringen och har du redan kopplat in kablaget för ledrampen är det bara att ge sig ut på mörka skogsvägar och testa ditt nya ljus.