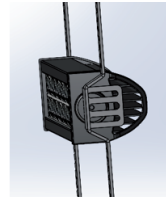


Monteringsmöjligheter

- Det är möjligt att montera rampen antingen innanför grillgallret eller låta den sticka ut genom gallret (det kräver då att man sågar upp ett hål i grillgallret för rampen).
- Rampen kan monteras i antingen den övre eller undre sektionen av grillen.
- Fästena kan vändas med "öronen" riktade antingen framåt eller bakåt beroende på vilken justering på rampen som önskas (se bild).



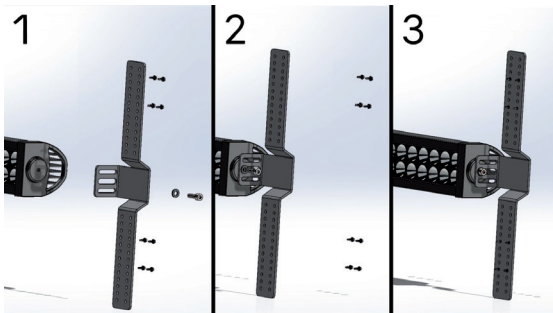
Öronen bakåt



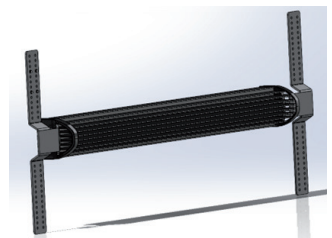
Öronen framåt

Montering

1. Skruva fast monteringsfästena provisoriskt i gavlarna på rampen med rampens M6/M8-skruvar och tillhörande brickor. Spåret i mitten är avsett för M8-skruvar, övriga två spår är för M6-skruvar.
2. Håll upp rampen mot insidan av grillgallret för att bestämma rampens position.
3. Markera var de medföljande självborrande skruvarna ska sitta för att kunna skruvas fast i plåtramen på insidan av fronten. Om gallret ska sågas upp för rampen så gör man markeringar för detta på gallret och sågar upp hålet med lämplig såg.
4. Skruva sedan fast rampfästena med de 16 skruvarna i metallramen på fronten.
5. Man kan enkelt flytta rampen framåt/bakåt i monteringsspåren för önskad position bakom grillgallret eller för att hitta lämpligt genomstick genom grillgallret.



Skruva först fast monteringsfästena i rampen (1)
därefter monteringsfästena i frontens insida (2,3)



Färdig montering